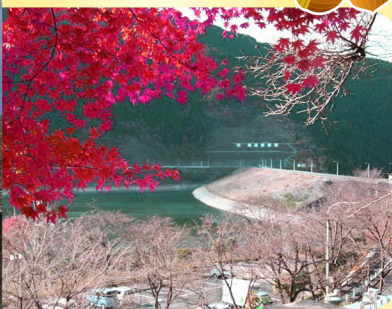


# 愛知用水 水のふるさと探訪ツアー

## 御嶽古道遊歩と赤沢自然休養林ウォーキング

★ 愛知用水の源であり、大自然に育まれた木曽の原生林の中をみんなで元気にウォーキングし、水の恵に感謝しましょう。



阿木川ダム

写真提供:阿木川ダム管理所



おんたけ休暇村



御嶽古道



田の原天然公園

※写真はすべてイメージです。

主催 (公財)愛知・豊川用水振興協会  
(公財)おんたけ休暇村  
後援 愛知県

☆10月22日(日)☆

名城公園(8:30発)→王滝村:おんたけ休暇村(泊) 到着後 御嶽古道トレッキング

☆10月23日(月)☆

王滝村:おんたけ休暇村→赤沢自然休養林(ガイド付ウォーキング)→阿木川ダム(見学)→名城公園(16:45頃着予定)

日 時 令和5年10月22日(日)～23日(月)

旅行代金 お一人様 大人 8,000円(税込) ※1泊4食付(朝1昼2夕1)

※和室(トイレ・バス無し)利用となります。 ★全室禁煙★

募集人員 30名(最少催行人員10名) ※先着順 定員になり次第締め切り  
集合 令和5年10月22日(日) 名城公園:名古屋城正門前バス駐車場 8:15集合 8:30出発  
解散 令和5年10月23日(月) 名城公園:名古屋城正門前バス駐車場 16:45頃着予定 解散  
宿泊場所 おんたけ休暇村  
交通手段 貸切バス(往復) ※名古屋バス(株)  
申込受付 1名様より 令和5年10月15日(日)まで申込受付  
申込方法 電話または裏面の申込書に必要事項をご記入の上FAX・郵送にてお申し込みください。  
Eメールでお申込みの場合は、裏面必要事項を必ずご記入ください。

(Email:info@ontake-kyukamura.net)

ご案内 ○名古屋城正門前バス駐車場(名城公園)より貸切バスにてご案内いたします。  
○添乗員は同行しません。現地ガイド・スタッフがご案内します。  
○最少催行人員に(10名)にならない場合は中止する場合があります。  
また、当日の天候や諸状況により行程変更や中止となる場合がありますので予めご了承ください。

取消料 旅行申込後お客様のご都合で旅行を取り消される場合には、下記の取消料を申し受けます。  
お取り消し・変更はおんたけ休暇村の営業時間内(9:00～17:00)にご連絡ください。

旅行開始日の前日から起算して

21日前まで	20～8日前まで	7～2日前まで	前日	当日	旅行開始後の解除 無連絡不参加
無料	旅行代金の20%	旅行代金の30%	旅行代金の40%	旅行代金の50%	旅行代金の100%